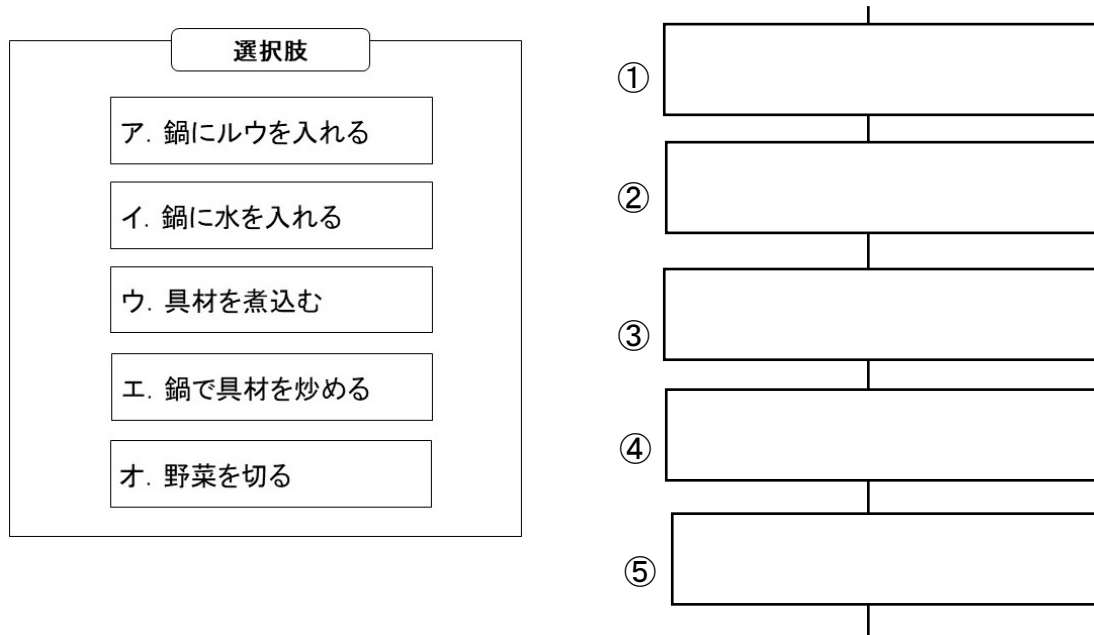


例題1 選択枝の行動を、フローチャートの①～⑤に当てはめ、カレーを作成する手順を完成させなさい。



例題2 条件を参考に、選択枝からフローチャートの①～⑤に当てはまるものを選び、入力した西暦が「うるう年」かどうかを調べるフローチャートを完成させなさい。

条件

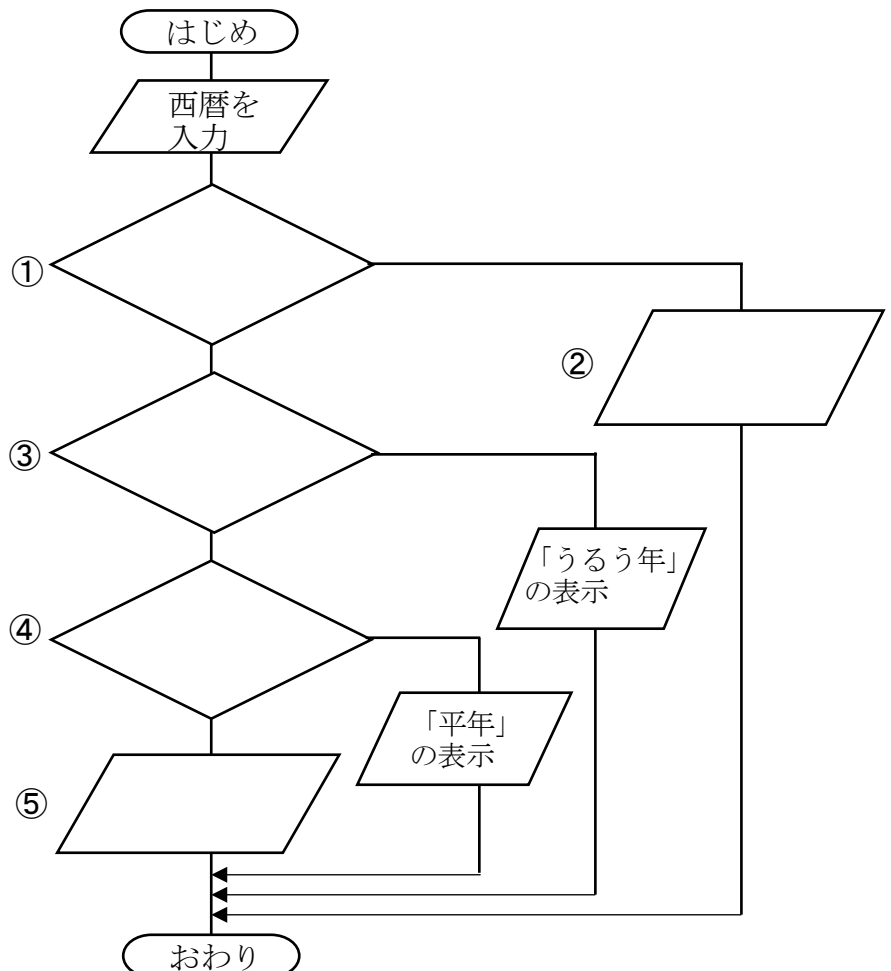
1 西暦を4で割り切れたらうるう年である。

2 例外として、西暦が100で割り切れて、400で割り切れない年は平年である。

選択枝

- ・ 西暦 / 4の余りが0?
- ・ 西暦 / 100の余りが0?
- ・ 西暦 / 400の余りが0?
- ・ 「平年」の表示
- ・ 「うるう年」の表示

※ 「/」の記号は、四則演算の「÷」を表している。



ワークシート

例題3 選択枝からフローチャートの①～④に当てはまるものを選び、「1」から「5」までの数値を順番に画面に表示するフローチャートを完成させなさい。

選択枝

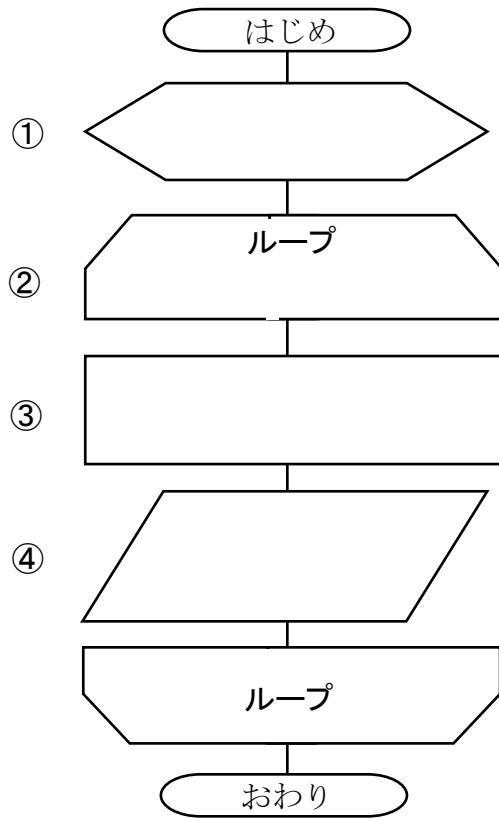
- ・ 0 → 値 ・ 値 < 5の間
- ・ 値 + 1 → 値 ・ 値を画面に表示

※ 変数：数値や文字を入れる箱のこと。「値」という名の変数を使う。

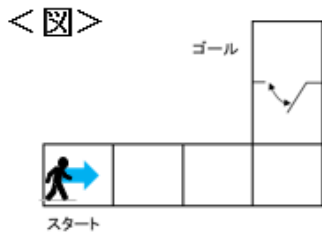
出力画面

① ⇒ ② ⇒ ③ ⇒ ④ ⇒ ⑤

※1から5の数値が順番に表示される



演習1 図のような迷路がある。次のルールに従って、ゴールに到達するまでのアルゴリズムをフローチャートで作成しなさい。



<フローチャート>

<ルール>

1. 使用できる処理は次の三つである。
 - ・前に進む(1マス)
 - ・左に90度向く
 - ・ドアを開ける
2. ゴールにはドアがついている。ドアが閉まっている場合は、ドアを開けてから入る必要がある。
3. ドアが開いている状態で「前に進む」と到着になる。
4. 同じ記号を何度使ってもよい。

<使用する記号>

